



Länsstyrelsen i Västernorrlands läns
beslut om bildande av
Hjältabergets naturreservat i
Sollefteå kommun, samt
föreskrifter för reservatet;

22FS 2020:16
Utkom från trycket
den 18 december
2020

fattat den 9 december 2020 (dnr 511-8469-2018).

Länsstyrelsen föreskriver med stöd av 7 kap 4 § miljöbalken (1998:808) att avsätta del av fastigheterna Hjälta 1:21 och 1:27, Sollefteå kommun, som naturreservat. Reservatet är beläget ungefär 6,5 km västnordväst om Sollefteå centrum.

Länsstyrelsen meddelar följande föreskrifter enligt 7 kap 30 § miljöbalken om rätten att färdas och vistas inom reservatet samt om ordningen i övrigt inom reservatet:

Utöver vad som för övrigt gäller är det förbjudet att:

1. fälla eller på annat sätt skada levande eller döda, stående eller omkullfallna, träd och buskar.
2. plocka, gräva upp eller på annat sätt ta bort mossor, lavar eller svampar, med undantag för plockning av icke fridlysta matsvampar och marklevande färgsvampar.
3. framföra motordrivet fordon.
4. insamla eller föra bort ryggradslösa djur.
5. genom grävning eller på annat sätt skada mark och block.
6. sätta upp skylt, tavla, affisch eller göra inskrift.
7. utan länsstyrelsens tillstånd använda området för organiserade tävlingar, militära eller andra övningar, lägerverksamhet eller motsvarande.
8. uppföra anläggning, såsom vindskydd, koja, bänk, spång, bro, stängsel, ledning, mast eller torn.
9. klättra i boträd eller på annat sätt medvetet störa eller skada djurlivet.

Länsstyrelsen kan ge tillstånd för vetenskapliga undersökningar som innebär någon form av markering, fällfångst eller annan åverkan, under förutsättning att denna åverkan inte annat än alldeles obetydligt påverkar de värden som reservatet syftar till att bevara. Vetenskapliga undersökningar som inte innebär markering av provytor eller annan åverkan är tillåtna i reservatet. Vidare ska föreskrifterna inte hindra att i vetenskapligt syfte ta minsta möjliga mängd belägg för artbestämning av exempelvis svampar eller insekter. Observera dock att insamling av vissa arter även kan vara reglerad i artskyddsförordningen (2007:845).

Tillstånd enligt föreskrift C7 kan innebära att undantag ges från flera föreskrifter. För verksamheten gäller att eventuell åverkan inte annat än alldeles obetydligt får påverka de värden som reservatet syftar till att bevara.

Föreskrift C9 ska inte hindra ringmärkning av fågel i enlighet med övrigt regelverk.

Beslutet innefattar även föreskrifter med stöd av 7 kap 5 och 6 §§ miljöbalken i fråga om rätten att förfoga över berörd mark samt att tåla visst intrång.

Beslutet med tillhörande karta förvaras hos Länsstyrelsen.

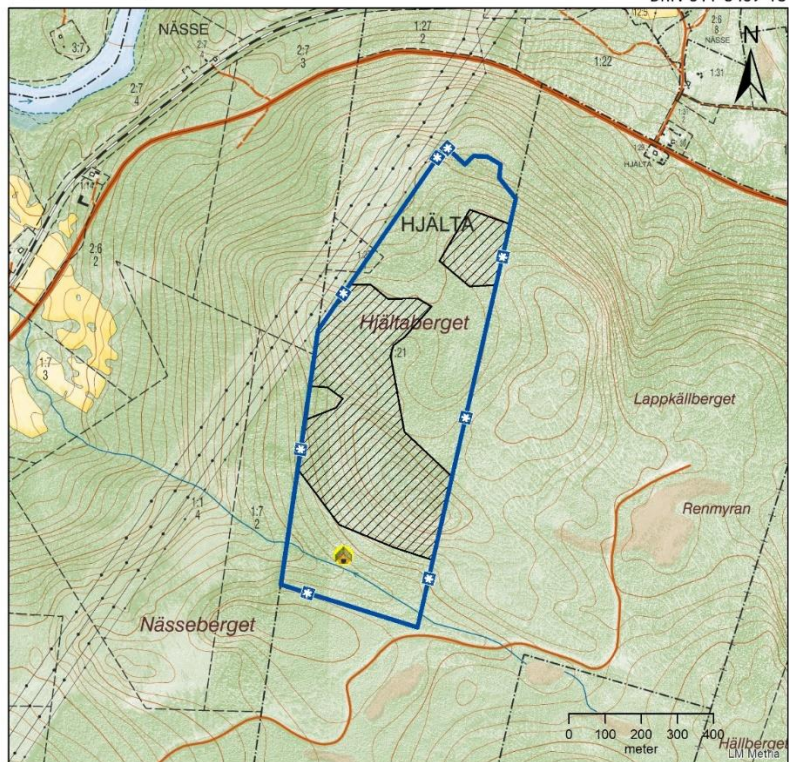
Dessa föreskrifter träder i kraft den 17 december 2020.

Berit Högman

Pekka Bader

Hjältabergets naturreservat

Bilaga 1
Bestutskarta
2020-12-09
Dnr: 511-8469-18



- Privata byggnader.
- Här gäller §§ B6-7.
- Reservatsgräns
- Befintliga naturreservat

© Länsstyrelsen Västernorrland
© Lantmäteriet Geodatasamverkan

Kartan visar reservatsgränserna för Hjältabergets naturreservat.